



מכון הנרייטה סאלד  
המכון הארצי למחקר במדעי ההתנהגות

# תכנית מנחים-עמיתים

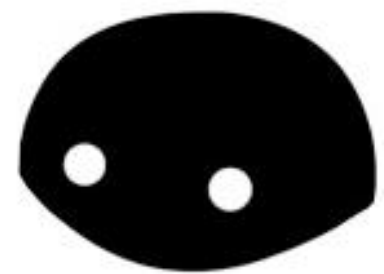
## אנימציה – על קצה המים



משרד החינוך  
הסינלה הפדגוגי  
האגף למחוננים ולמצטיינים

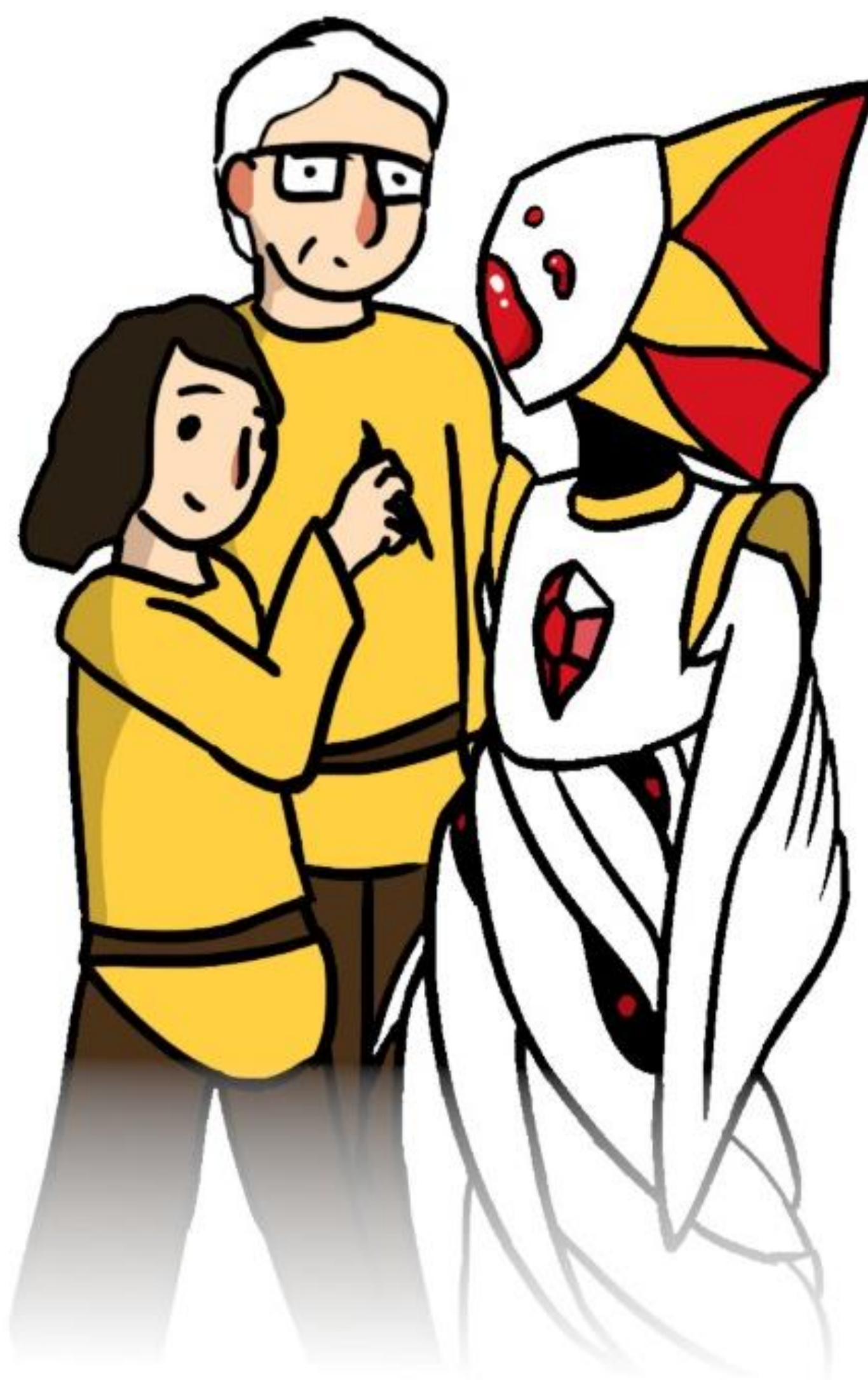
חניך: נדב רם, תיכון ע"ש ברל כצנלסון, כפר סבא

מנחה-עמית: פרופ' חנן קמינסקי, ראש התכנית לעיצוב משולב, המכון הטכנולוגי, חולון



### המוזיקה, הציור והחיבור

בחיי היום-יום אני גם מוזיקאי: מתופף, בסיסט, זמר ואף נבלאי. הדבר הבסיסי שמייחד ומחבר את המוזיקה והאנימציה הינו השינוי לאורך זמן. מעטים סוגי היצירה שלא ניתן להגדיר אותם ברגע מסוים, אלא רק בתור תהליך שקורה בזמן. לכן היה לי ברור כי עליי לחבר גם יצירה או מנגינה שתתנגן ברקע, ואז צצה השאלה – מה יותר חשוב? ניסיתי להגיע לעמק השווה, כך שהמוזיקה תשפיע על הסרט ולהפך. לאחר ניסיונות רבים אני די מרוצה, אבל מדובר בתחום שיכול היה למלא פרויקט משלו.



### העיצוב

הדייג היה הדמות הראשונה שעיצבתי, ואהבתי אותה מכיוון שהיא הייתה פשוטה מספיק לאנימציה ועדיין יכלה להביע רגש. לאחר מכן התחלתי לצייר דברים מאוד אומנותיים ו"מוזרים", כמו המלאך. כוונתי הייתה ליצור ניגוד בין הדמות הפשוטה לחזיונות המורכבים והמוזרים. לאחר העיצוב הראשוני ציירתי מצג Turnaround, שבו הדמות מצוירת מזוויות רבות על מנת ליצור מודל מדויק מכל נקודת מבט.

### רקע

אנימציה היא תהליך בו נוצרת אשליה של תנועה בעזרת תצוגה של רצף תמונות, או Frames על ציר הזמן. סוג האנימציה שנבחר בסרטון זה הוא אנימציה דו ממדית בשיטת Frame by Frame המחייבת לצייר כל תמונה בנפרד – בדרך כלל באופן ידני.

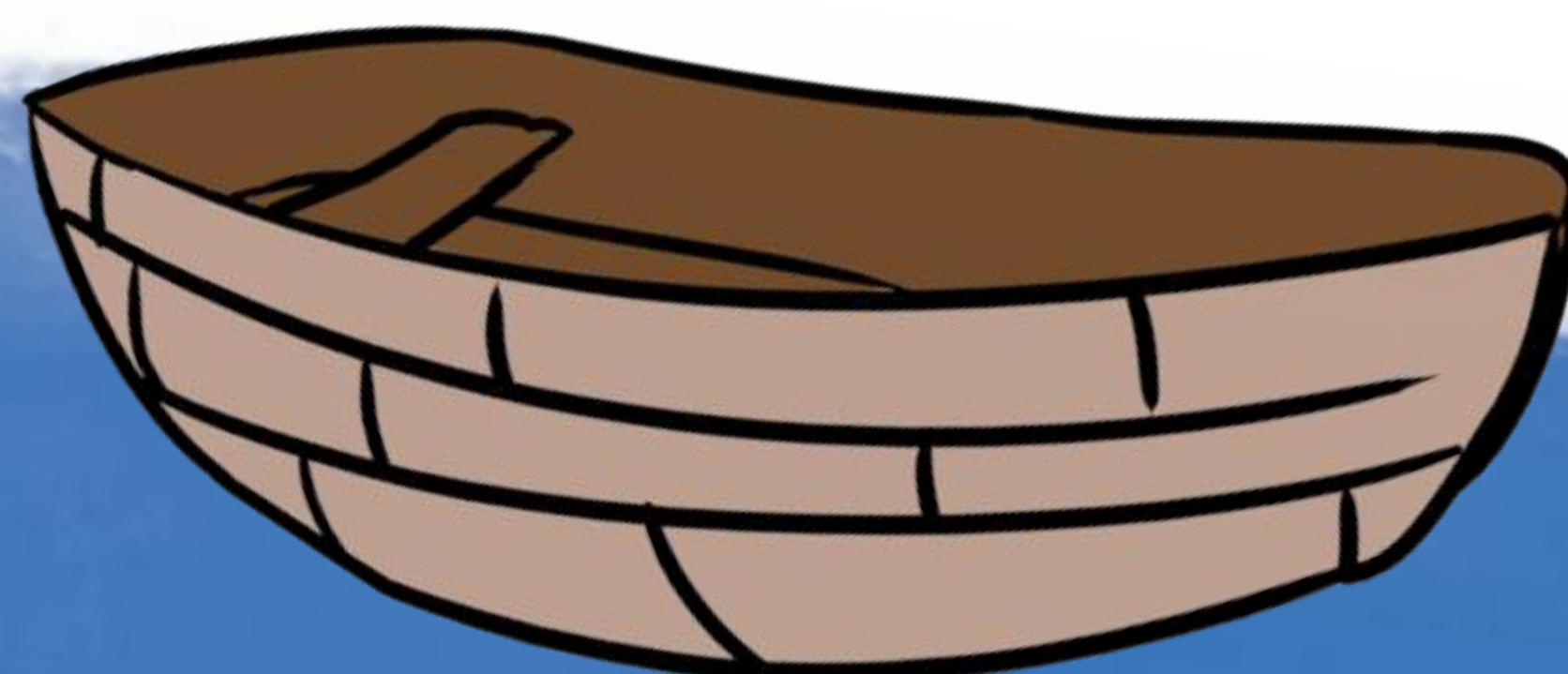


### קדם הפקה

לפני הפקת סרט אנימציה מתקיים תהליך ארוך של בחירת הסיפור, כתיבתו ותרגומו לשפה ויזואלית. לאחר בחינת רעיונות רבים בחרתי בסיפור סוריאליסטי – דייג באמצע הים.

### ההפקה

ההפקה היא החלק הפשוט בתהליך היצירה. לאחר שבועות של הכנות וסקיצות מרובות, הייתי צריך לשפר אותן לתוצר מעובד וסופי.



אפשר לסרוק את הקוד על מנת לראות את הדמות מסתובבת!

